

Zarządzenie nr 70  
Nadleśniczego Nadleśnictwa Złocieniec  
z dnia 29 grudnia 2022 roku  
w sprawie udostępnienia dróg leśnych na terenie Nadleśnictwa Złocieniec dla ruchu  
pojazdami silnikowymi, zaprzęgowymi i motorowerami  
Znak: Z.771.1.2022

Na podstawie § 22 ust. 3 Statutu Państwowego Gospodarstwa Leśnego Lasy Państwowe wprowadzonego zarządzeniem Nr 50 Ministra Ochrony Środowiska, Zasobów Naturalnych i Leśnictwa z dnia 18 maja 1994 r. oraz § 6 Zarządzenia nr 36 Dyrektora Generalnego Lasów Państwowych z dnia 28 maja 2021 r. w sprawie wprowadzenia wytycznych dotyczących z korzystania z dróg leśnych, a także ich oznakowania i udostępniania ich dla ruchu pojazdami silnikowymi, zaprzęgowymi i motorowerami,

zarządzam co następuje:

§ 1

1. Z dniem 29.12.2022 r. udostępniam do ruchu publicznego drogi leśne, których wykaz stanowi załącznik nr 1 do niniejszego zarządzenia.
2. Z dniem 29.12.2022 r. zezwalam na postój pojazdów w miejscach, których wykaz stanowi załącznik nr 2 do niniejszego zarządzenia.
3. Lokalizacja dróg leśnych oraz usytuowanie miejsc postojowych zostało przedstawione na mapie poglądowej będącej załącznikiem nr 3 do niniejszego zarządzenia.

§ 2

1. Na drogach leśnych udostępnionych do ruchu publicznego mają zastosowanie przepisy ustawy Prawo o ruchu drogowym oraz oznakowania drogi leśnej zgodnie z rozporządzeniem Ministra Infrastruktury oraz Spraw Wewnętrznych i Administracji z dnia 31 lipca 2002 r. w sprawie znaków i sygnałów drogowych.
2. Szczegółowe zasady korzystania z dróg leśnych udostępnionych do ruchu publicznego dla pojazdów silnikowych, zaprzęgowych i motorowerów oraz sposób ich oznakowania określa regulamin wprowadzony Zarządzeniem nr 70 Nadleśniczego Nadleśnictwa Złocieniec z dnia 29.12.2022 roku zamieszczony na stronie Nadleśnictwa Złocieniec.

### § 3

Zobowiązuję Sekretarza do:

- a) Zapewnienia do dnia 29.12.2022 roku oznakowania dróg leśnych udostępnionych do ruchu publicznego zgodnie z projektami organizacji ruchu, o których mowa w § 6.
- b) Zamieszczenia w terminie do 29.12.2022 roku na stronie internetowej nadleśnictwa w zakładce „Informacje” oraz w BIP z zakładce „Zarządzenia i decyzje”.

### § 4

1. Drogi leśne udostępnione mogą być krótkotrwale wyłączone z ruchu publicznego. W okresie krótkotrwałego wyłączenia z udostępnienia drogi leśnej na oznakowaniu zostaną naniesione dwa krzyżujące się pasy barwy pomarańczowej lub nastąpi ich zasłonięcie.
2. W przypadku konieczności krótkotrwałego wyłączenia udostępnionej drogi leśnej na okres dłuższy niż 7 dni, zostanie wydana decyzja informująca o terminie krótkotrwałego wyłączenia.

### § 5

Zarządzenie niniejsze otrzymują osoby i instytucje ujęte w załączniku nr 4 do zarządzenia

### § 6

Projekty organizacji ruchu, sporządzone stosownie do §1 ust. 2 pkt. 2) rozporządzenia Ministra Infrastruktury z dnia 23 września 2003 r. w sprawie szczegółowych warunków zarządzania ruchem na drogach oraz wykonywania nadzoru nad tym zarządzeniem (t.j. Dz. U. z 2017 poz. 784), odrębnie dla każdej z udostępnionej drogi leśnej w Nadleśnictwie Złocieniec, zostały zawarte w opracowaniach stanowiących integralną część zarządzenia.

### § 7

Traci moc Zarządzenie nr 75 Nadleśniczego Nadleśnictwa Złocieniec z dnia 31 grudnia 2021 r. w sprawie udostępnienia dróg leśnych na terenie Nadleśnictwa Złocieniec dla ruchu pojazdami silnikowymi, zaprzęgowymi i motorowerami

### § 8

Zarządzenie wchodzi w życie z dniem podpisania.



NADLEŚNICZY  
Nadleśnictwo Złocieniec  
Paweł Nowakowski

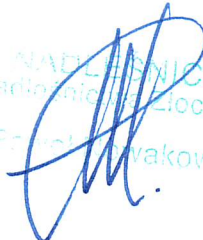
Wykaz dróg udostępnionych

Lp.	Nazwa drogi/ nr dojazdu pożarowego	Nr inwentarzowy	Leśnictwo	Opis trasy (skąd/ dokąd)	Przebieg przez oddziały leśne	Długość drogi	Rodzaj nawierzchni
1	Droga leśna	-	Złocieniec	Droga do Wyspy Ostrów	163, 164	0,596 km	Droga utwardzona kruszywo
2	Droga leśna	-	Siecino, Złocieniec	Droga do Ośrodka wczasowego Ekoland i Ośrodka wypoczynkowego Ekoeden	137, 138, 139, 165	1,150 km	Droga asfaltowa
3	Droga leśna	-	Złocieniec	ul. Letnia Leśniczówka Leśnictwa Złocieniec	243, 250	0,485 km	Droga utwardzona kruszywo
4	Droga leśna	-	Złocieniec	Droga do Ośrodka wypoczynkowego Drawa	162, 163	0,060 km	Droga gruntowa
5	Droga leśna	-	Stawno	Droga do Pola namiotowego Ostry Róg	387	0,600 km	Droga gruntowa
6	Droga leśna	-	Wierzchowo	Droga do Ośrodka wczasowego Margip i Ośrodka wypoczynkowego Lubie	443	0,300 km	Droga gruntowa

7	Droga przeciwpożarowa nr 8	220/1425	Sienica	Od drogi Sienica – Żabinek do Miejscowości Orle oraz Mirosławiec	484, 485, 499, 500, 516A, 516, 515, 522, 529, 535, 545, 550	5,690 km	Droga gruntowa /utwardzona kruszywo
8	Droga leśna	-	Dołgie	Droga do Leśniczówki Leśnictwa Dołgie	55	0,100 km	Droga gruntowa
9	Droga leśna	-	Osiek	Droga do Leśniczówki Leśnictwa Osiek	305	0,125 km	Droga brukowa / gruntowa
10	Droga przeciwpożarowa nr 7 / droga leśna	220/1448	Sienica, Wierzchowo	Droga łącząca drogę publiczną Lubieszewo – Zatonie z drogą publiczną Złocieniec – Kalisz Pomorski	485, 470, 450, 451, 437, 452, 438, 453, 439, 454, 440, 455, 441, 442	3,370 km	Droga utwardzona – YOMB/ kruszywo
11	Droga leśna	-	Suliszewo	Droga do Miejsca postoju pojazdów oddział 161B	161B, 161C, 161D, 161E	0,995 km	Droga utwardzona – YOMB/ kruszywo
12	Droga leśna	-	Siecino	Droga do Miejscowości Śródlesie	6, 7	0,523 km	gruntowa
13	Droga leśna	-	Sienica	Droga do 12 Bazy Bezzałogowych Statków Powietrznych	546	0,485 km	Droga asfaltowa
14	Droga przeciwpożarowa nr 6 / Droga leśna	-	Stawno	Droga do miejscowości Jarosław	367, 368, 369, 360	1,297 km	Droga gruntowa

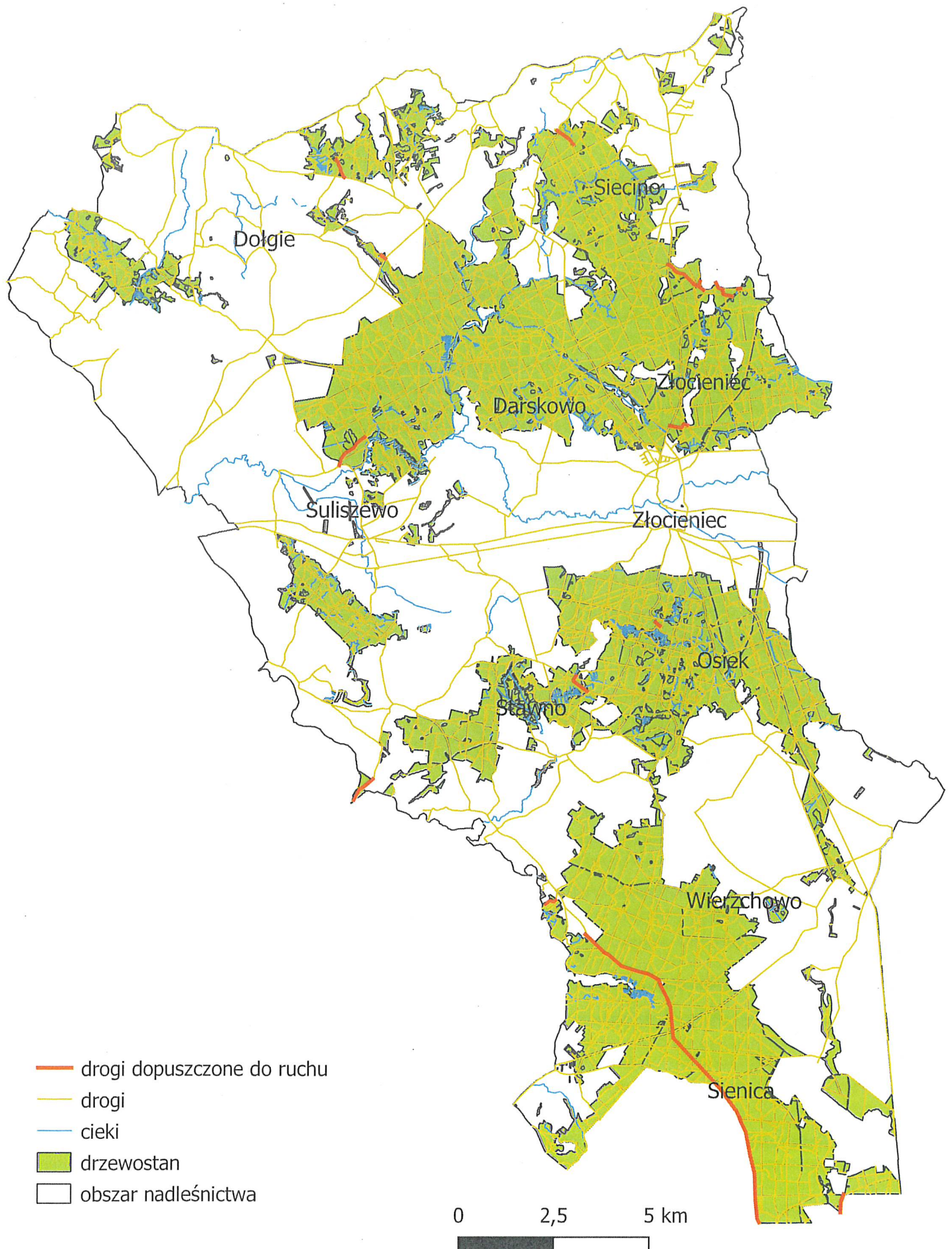
15	Droga leśna	-	Dołgie	Droga do Miejscowości Przytoń 19	25, 26	0,513 km	Droga brukowa / gruntowa
----	-------------	---	--------	--	--------	----------	-----------------------------

NADLEŚNICZY  
Miejscowość: Zioczeniec  
Edward Wawakowski





## Drogi leśne dopuszczone do ruchu publicznego





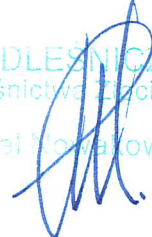


### Wykaz miejsc postoju pojazdów

Lp	Nr inwentarza	Nazwa inwentarza	Leśnictwo	Adres leśny	Opis drogi (skąd dokąd)
1	A11/003	Miejsce postoju pojazdów j. Siecino	Siecino	11-22-1-01-139-a-00	Droga powiatowa ze Złocieńca do Połczyna przed m. Siecino nad j. Siecino
2	A11/001	Miejsce postoju pojazdów - j. Kapka	Siecino	11-22-1-01-139-j-00	Droga powiatowa ze Złocieńca do Połczyna przed m. Siecino nad j. Kapka
3	220/1758	Miejsce postoju pojazdów - początek ścieżki edukacyjnej	Złocieniec	11-22-1-03-212-f-00	Droga powiatowa ze Złocieńca do Połczyna, zjazd na dr. Ppoż. nr 1
4	291/1923	Miejsce postoju pojazdów	Darskowo	11-22-1-04-175-a-00	Droga powiatowa ze Złocieńca do Gronowa, zjazd na dr. Ppoż. nr 1
5	A11/002	Miejsce postoju pojazdów	Suliszewo	11-22-1-05-161B-n-00	Droga leśna z m. Dalewo do Lasów L-ctwa Suliszewo
6	220/1759	Miejsce postoju pojazdów	Osiek	11-22-1-06-284-f-00	Droga powiatowa ze Złocieńca do Wierzchowa
7	291/1924	Miejsce postoju pojazdów	Osiek	11-22-1-06-366-j-00	Droga powiatowa ze Złocieńca do Stawna
8	A11/012	Miejsce postoju pojazdów -Szpital Kańsk	Stawno	11-22-1-07-308-j-00	Droga leśna przy szpitalu w Kańsku

9	220/1760	Miejsce postoju pojazdów	Sienica	11-22-1-09-487-g-00	Droga z m. Wierzchowo do Kalisza Pom.
10	A11/013	Miejsce postoju pojazdów	Sienica	11-22-1-09-484-f-00	Droga z m. Wierzchowo do Kalisza Pom. przy Leśniczówce Sienica
11	A11/015	Miejsce postoju pojazdów	Sienica	11-22-1-09-539-d-00	MPP bezpośrednio przy lotnisku w Mirosławcu Górnym

NADLEŚNICZY  
Nadleśnictwo Złocieńiec  
Paweł Góralowski



## Wykaz osób oraz instytucji, którym przekazano zarządzenie

### Wykaz osób:

1. Zastępca Nadleśniczego
2. Leśniczowie
3. Podleśniczowie
4. Inżynier nadzoru
5. Straż leśna

### Wykaz instytucji:

1. Urząd Miejski w Drawsku Pomorskim
2. Urząd Gminy w Wierzchowie
3. Urząd Miejski w Złocięncu
4. Komenda Powiatowa Policji w Drawsku Pomorskim
5. Posterunek Policji w Wierzchowie
6. Komisariat Policji w Złocięncu
7. Komisariat Policji w Kaliszu Pomorskim

NADLEŚNICZY  
Nadleśniczość Złocieniec  
Farsal Nowakowski

